

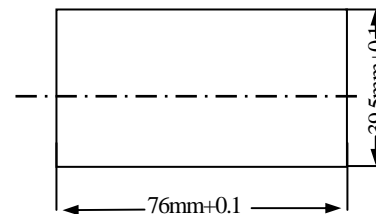
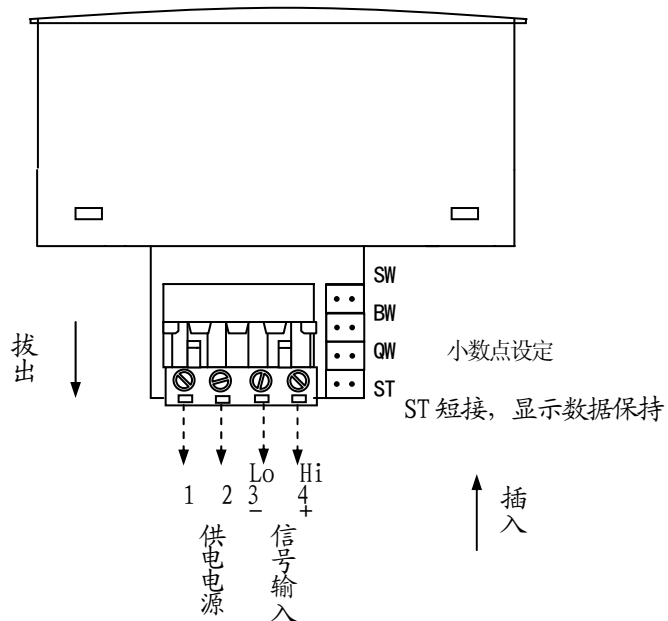
XL5135 (4-20mA) (AC2/DC) 数字式面板表

我公司数字式的电子测量仪表，其外形采用超薄弧面全封闭机壳，精巧典雅；内部仪表采用了先进的大规模集成电路（LSI）以及高稳定性基准等高质量元器件，线路设计先进，元器件配置合理，即可应用于电压、电流的测量，也可外接传感器用来精确测量温度、压力、位移、电阻等各种物理量。

技术规格:

- 亮度: 高亮度 15mm (LED) 红色或绿色。
- 量程: 4~20mA 显示 0-1999 任意值
- 准确度: 1%+3 字
- 自动调零。
- 自动极性转换。
- 取样周期: 400ms
- 超量程指示: 最左位数字显示 (1) 或 (-1)。
- 可以用外部跳线任意设定小数点的位置。
- 工作温度范围: 0°C~40°C (相对湿度 20%~80%)
- 供电电源: AC220V 30mA
- 外型尺寸: 宽 79mm × 高 42mm × 深 53mm
- 安装开孔尺寸: 76mm × 39.5mm
- MTBF ≥ 50000h

按接线图将插座正确接线:



★ 使用注意事项 ★

1. **小数点位置的设定:**。用户可根据自己需要连接表后右边有三个小数点设定短路块位置 (QW 千位、BW 百位、SW 十位) 千位、百位、十位短路块短接即相应小数点被点亮。(小数点位置改变与量程无关)
2. A. 应避免强大的电磁干扰，测量导线必须使用屏蔽线或绞线。
B. 使用中应定期检定，检定时如要降低面板表的基本误差，请将表的后盖卸下，用小铰丝刀慢慢转动电位器，使面板表的读数符合标准值即可。
C. 输入的最大电压或电流信号不应大于规定的最大电压或电流值。

4. ST 点短接，显示将数据保持

★ 简单故障检查 ★

1. 数字管不发光，则应检查: 供电电源是否正常。
2. 数字不稳定则应检查:
 - I. 附近有没有强大的电磁干扰信号;
 - II. 供电电源是否稳定。
3. 显示数字只有千位的+1 或-1 亮，其他位的数字不亮，则应检查:
 - I. 对于数字电压表，输入端是否开路;
 - II. 输入的电压或电流信号是否已超过满量程。
4. 若输入端加上被测电压，表头无反应，或输入端加上被测电流，表头读数为零: 则应检查输入连接是否开路。
5. 若电压表输入端短接读数不为零，或电流表输入端开路读数不为零: 则有可能 A/D 芯片击穿。

数 字 式 面 板 表

说 明 书

DIGITAL PANEL METERS

通过 ISO9001 认证

MC 国家技术监督局制造计量器具许可证

(陕制) 01000188 号

陕西协力光电仪器有限公司

地址: 西安市东开发区新科路 2 号

网址: WWW.XIELI-CHINA.COM

邮编: 710043

TEL: (029) 84023638, 84023639, 82623950 FAX: (029) 82623951

XIELI®

enterprise

XI'AN CHINA