

XL5155S 数字计时器是数字式的电子测量仪表，其外形美观小巧，特制滤色片，全封闭外壳。内部采用先进的大规模集成电路（LSI）以及高稳定性基准等高质量元器件，可靠性高。

### XL5155S 型技术指标:

型号确认符	名称	型号	测试范围	分辨率	准确度
<input checked="" type="checkbox"/>					
<input type="checkbox"/>	5 位计时器	XL5155S	0~99999S	1S	±0.2%+2 字
<input type="checkbox"/>	5 位计时器	XL5155S-1	0~9999.9S	0.1S	±0.2%+2 字
<input type="checkbox"/>	5 位计时器	XL5155S-2	0~999.99S	0.01S	±0.2%+2 字
<input type="checkbox"/>	5 位计时器	XL5155S-3	0~99.999S	0.001S	±0.2%+2 字

显示颜色: 红色 绿色 蓝色

显示字高: 15mm 高亮 LED

小数点: 可用内部调线任意设定。

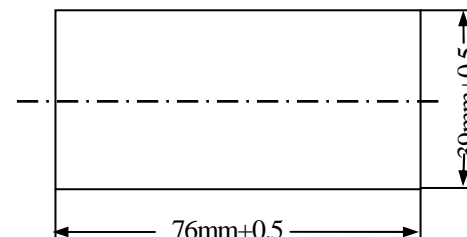
工作温度: 0°C~40°C 相对湿度 RH20~80%

供电电源: DC5V 150mA \_\_\_\_\_

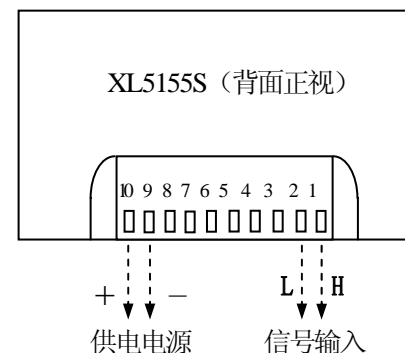
安装方式: 嵌入式

外型尺寸: 宽 79mm × 高 42.5mm × 深 25.5mm (带插座)

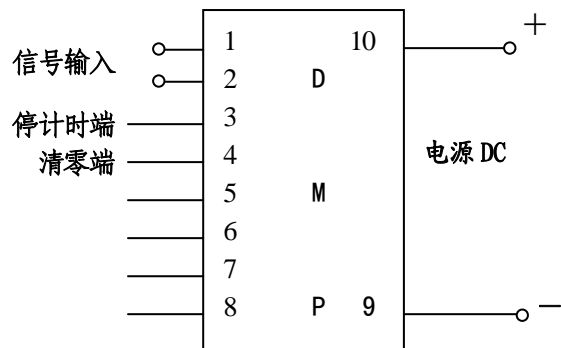
### 安装开孔尺寸



### XL5155S 输入引脚图



### 各引脚接线关系



### 各引脚功能及计时工作方式:

1 端为计时控制端，2 端为信号地，3 端为停止计时控制端，4 端为清零控制端；

1 端、2 端短接或 1 端接低电平开始计时，1、2 端断开或 1 端接高电平时停止计时。正计时时，若 3 端接低电平，将停止计时；4 端接低电平或 2、4 端短接可清零。

10 端、9 端为供电电源。10 端为正，9 端为负。

注: 电平为 TTL 电平。

### 使用注意事项

- A. 应避免强大的电磁场干扰，导线应使用屏蔽线或绞线。
- B. 必须先加电源后加信号和先断开信号后断开电源。
- C. 防止剧烈的震动和冲击。

### 简单故障检查

- A. 数码管不发光，则应检查：电源两端电压是否正常。
- B. 数字不稳定则应检查：
  - I. 附近有没有强大的电磁干扰信号，输入端导线是否未使用屏蔽线或双绞线。
  - II. 供电电源是否稳定。

**XL5155S 系列**

# 数字式计时面板表

## 说明书

**DIGITAL PANEL METERS**

通过 ISO9002 认证

注册号 1201B00534R0S

国家技术监督局制造计量器具许可证

(陕制) 01000188 号

**陕西协力光电仪器有限公司**

地址：西安市东开发区新科路 2 号

网址：[WWW.XIELI-CHINA.COM](http://WWW.XIELI-CHINA.COM)

邮编：710043

TEL: (029) 82623950, 82214740, 82217471

FAX: (029) 82623951

**XIELI**®

**enterprise**

XIAN CHINA

